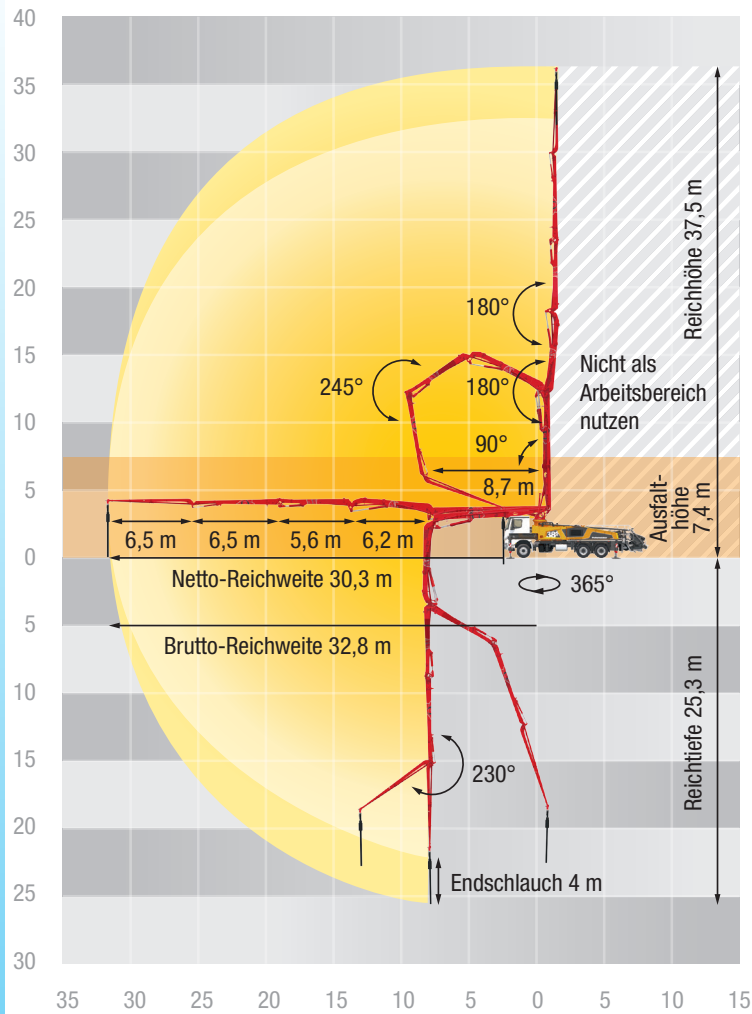


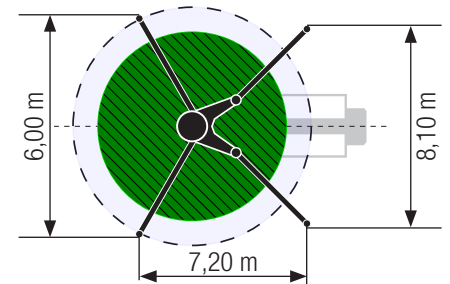
## Betonverteilermastpumpe M 38-5



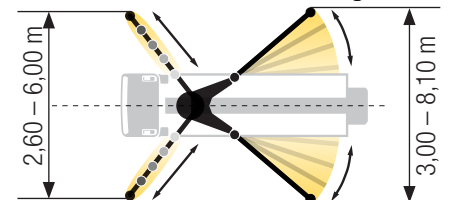
Dispo-Telefon:  
(0 71 41) 25 43-23



### Standard – Vollabstützung



### iSC – Flexible Abstützung



Abmessungen sind konfigurationsabhängig.  
Abstützbreite bezieht sich auf Mitte der Abstützbeine.  
Durchmesser Drehteller 270 mm.

### Technische Daten

| Fahrzeug             |              | Pumpe            |                       | Verteilermast    |        |
|----------------------|--------------|------------------|-----------------------|------------------|--------|
| Abstützung           | 6,0 x 8,1 m  | Betonförderdruck | 130 bar               | Reichweite netto | 30,3 m |
| Drucklast Abstützung |              | Fördermenge      | 170 m <sup>3</sup> /h | Masthöhe         | 37,5 m |
| vorne / hinten       | 210 / 210 kN |                  |                       | Ausfalthöhe      | 7,4 m  |
| Länge                | 10,85 m      |                  |                       | Förderleitung ø  | 125 mm |
| Breite               | 2,50 m       |                  |                       |                  |        |
| Höhe                 | 3,90 m       |                  |                       |                  |        |
| Gesamtgewicht        | 27,5 t       |                  |                       |                  |        |