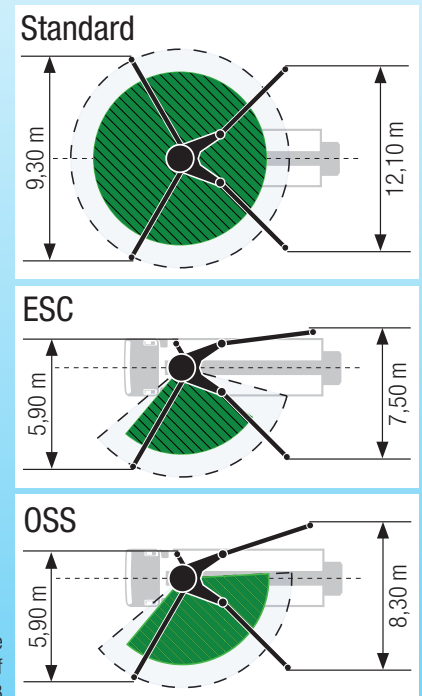
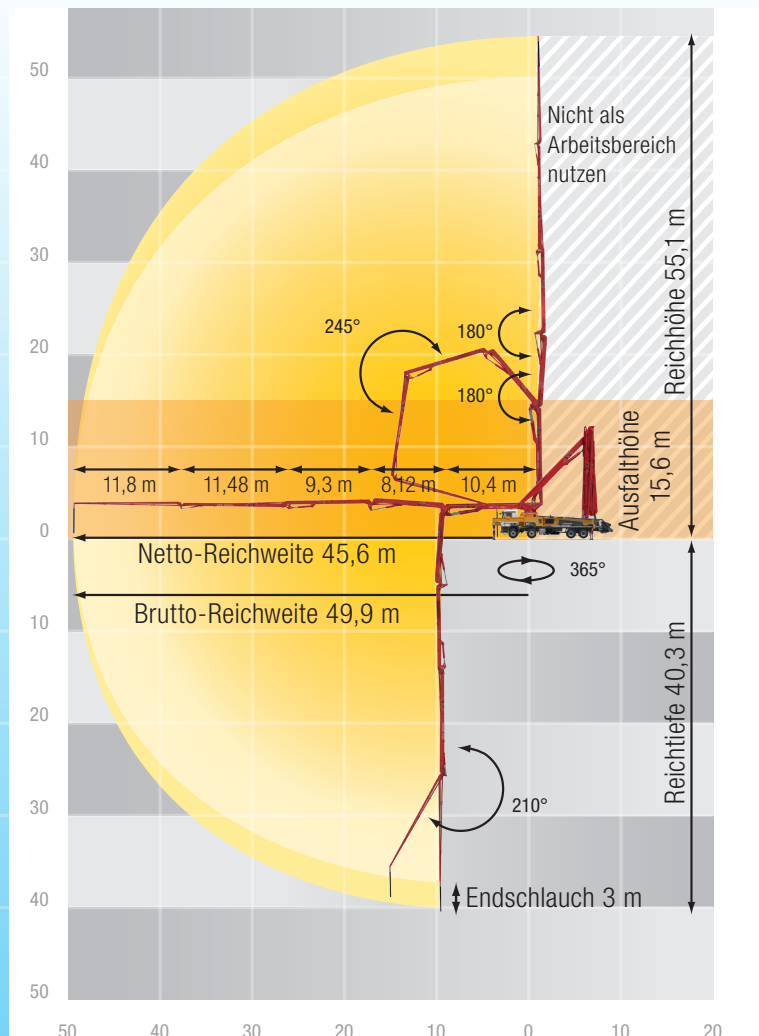


unionbeton

Betonverteilermastpumpe M 56-5



Technische Daten					
Fahrzeug		Pumpe		Verteilermast	
Abstützung	9,3 x 12,1 m	Betonförderdruck	85 bar	Reichweite netto	46,5 m
Drucklast Abstützung		Fördermenge	160 m ³ /h	Masthöhe	55,1 m
vorne / hinten	300 / 315 kN			Ausfalthöhe	15,6 m
Länge	14,12 m			Förderleitung ø	125 mm
Breite	2,50 m				
Höhe	3,97 m				
Gesamtgewicht	45,5 t				