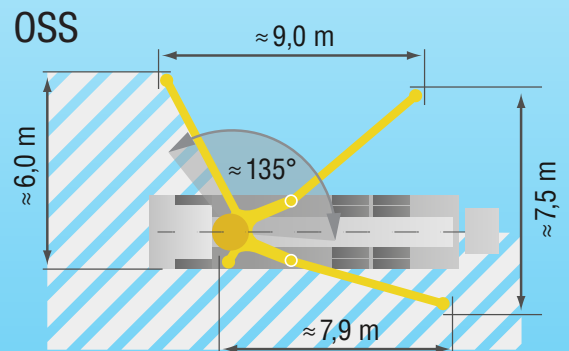
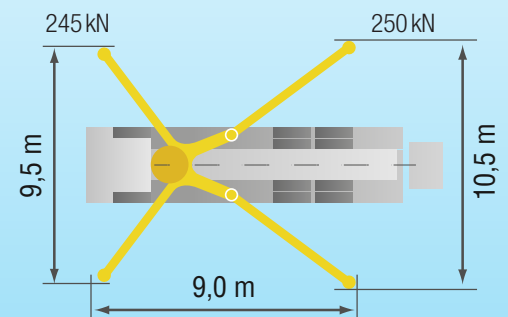
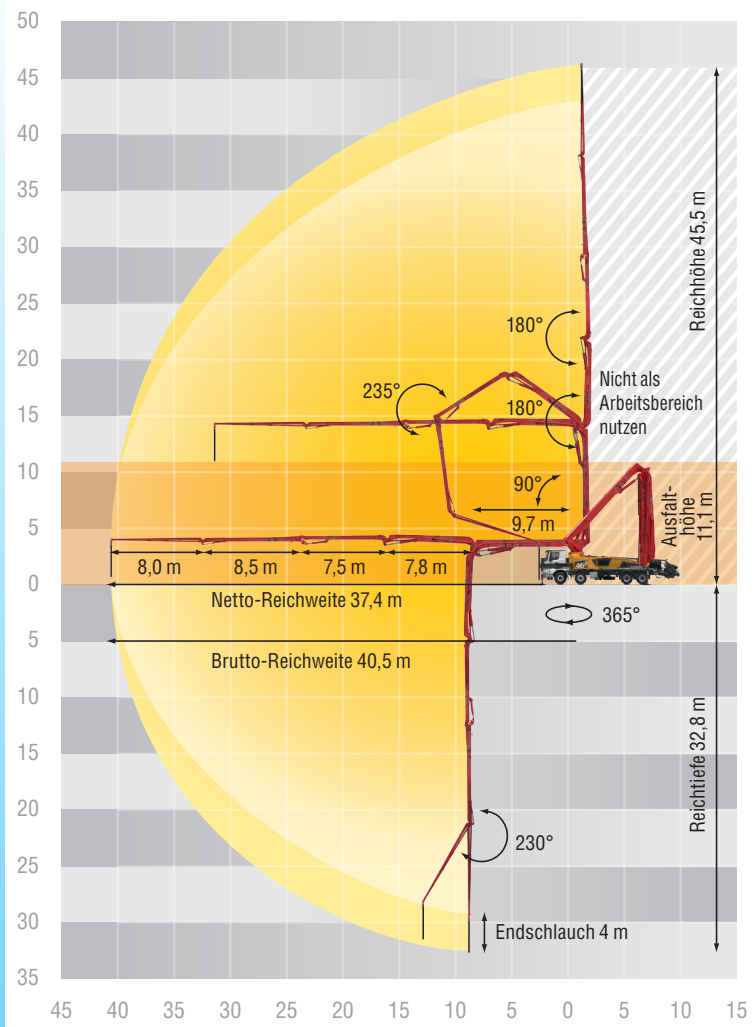


# unionbeton

## Betonverteilermastpumpe M 46-5



### Technische Daten

Fahrzeug	Pumpe	Verteilermast
Abstützung 9,5 x 10,5 m	Betonförderdruck 85 bar	Reichweite netto 37,4 m
Drucklast Abstützung	Fördermenge 160 m <sup>3</sup> /h	Masthöhe 45,5 m
vorne / hinten 245 / 250 kN		Ausfalthöhe 11,1 m
Länge 11,85 m		Förderleitung ø 125 mm
Breite 2,50 m		
Höhe 3,95 m		
Gesamtgewicht ≤ 32 t		