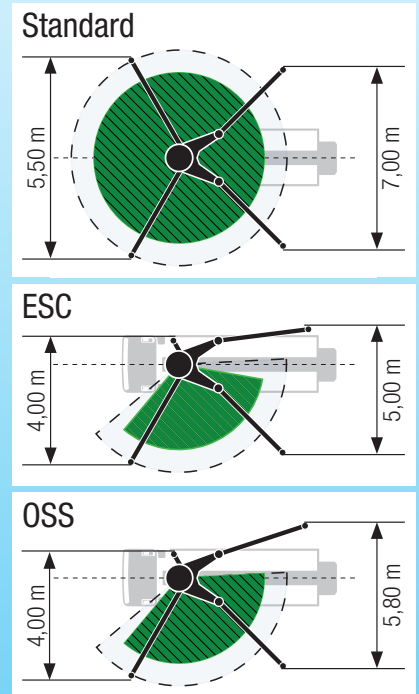
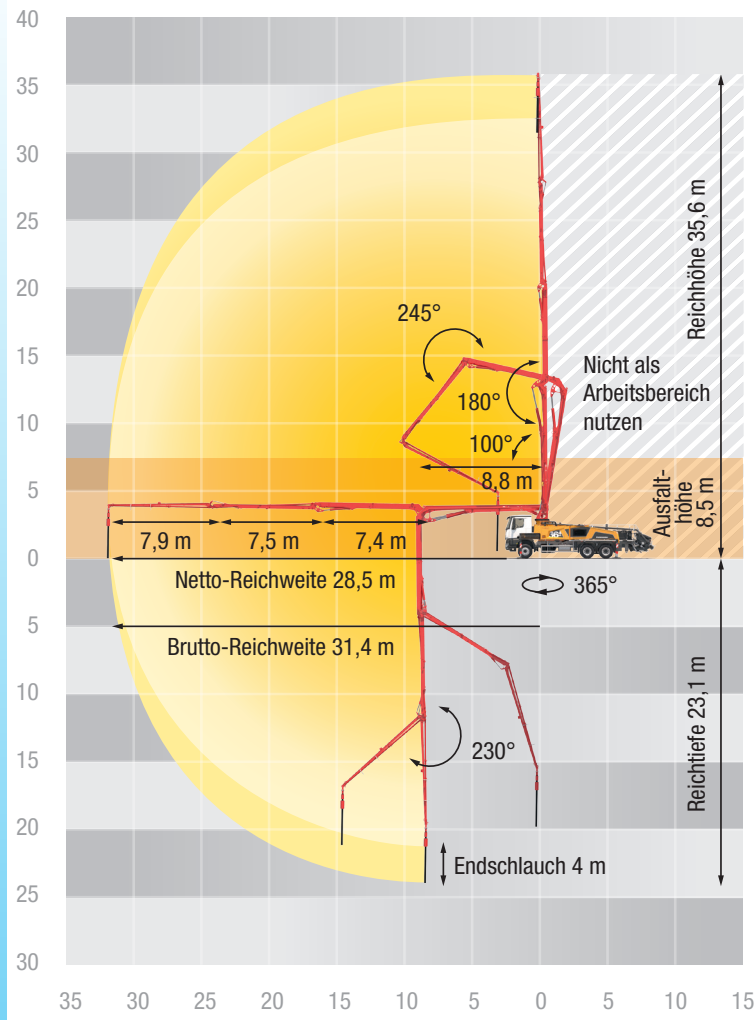


# unionbeton

## Betonverteilermastpumpe M 36-4



### Technische Daten

Fahrzeug		Pumpe		Verteilermast	
Abstützung	5,5 x 7,0 m	Betonförderdruck	130 bar	Reichweite netto	28,5 m
Drucklast Abstützung		Fördermenge	170 m <sup>3</sup> /h	Masthöhe	35,6 m
vorne / hinten	210 / 210 kN			Ausfalthöhe	8,5 m
Länge	11,50 m			Förderleitung ø	125 mm
Breite	2,50 m				
Höhe	3,95 m				
Gesamtgewicht	≤ 26 t				