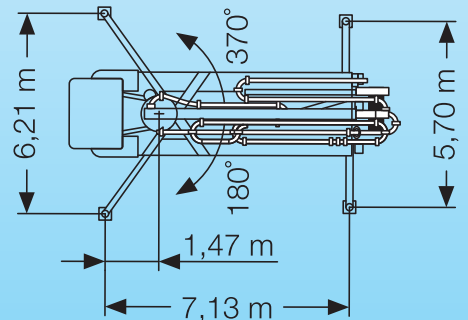
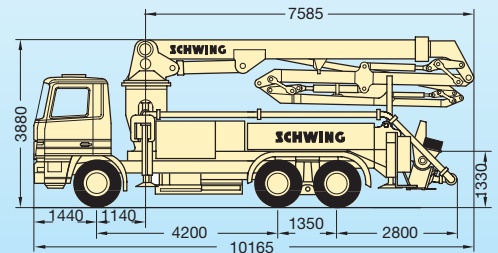
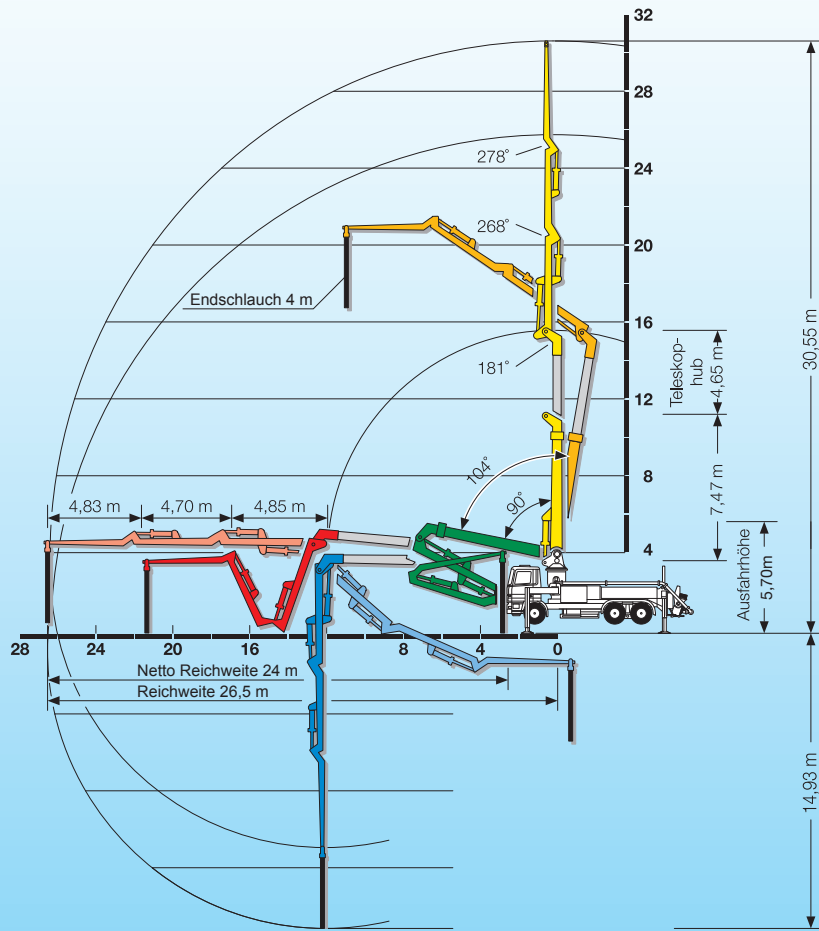


unionbeton

Betonverteilermastpumpe S 31XT



Technische Daten					
Fahrzeug		Pumpe	Verteilermast		
Abstützung	6,21 x 7,13 m	Betonförderdruck	85 bar		
Drucklast Abstützung vorne : kN 200 hinten: kN 160		Fördermenge	164 m ³ /h	Reichweite netto	24 m
				Masthöhe	30,55 m
Gesamtgewicht	26 t			Ausfalthöhe	5,7 m
				Teleskophub	4,65 m
				Förderleitung Ø	125