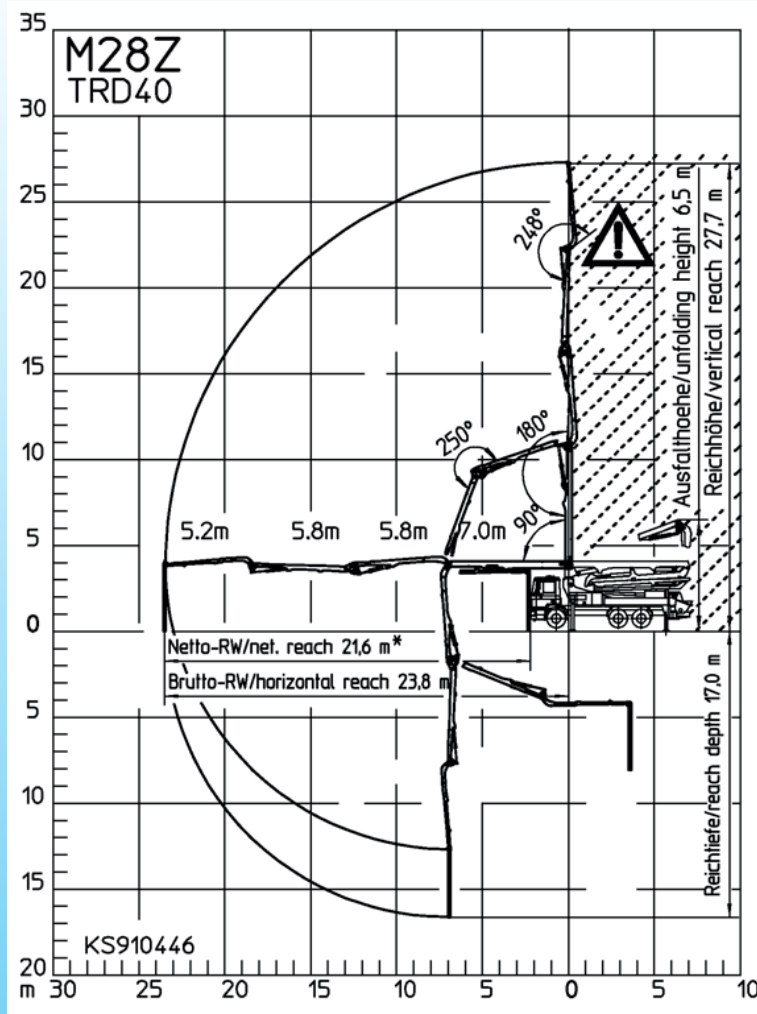
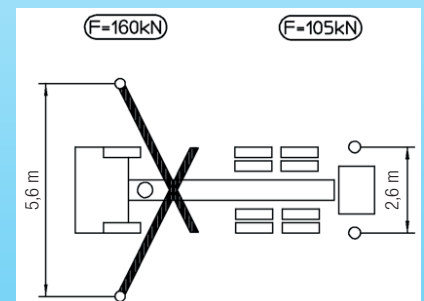


unionbeton

Betonverteilermastpumpe M 28-4



Dispo-Telefon:
(0 71 41) 25 43-23



Technische Daten

Fahrzeug		Pumpe		Verteilermast	
Abstützung	5,6 x 2,6 m	Betonförderdruck	85 bar	Reichweite netto	21,6 m
Drucklast Abstützung		Fördermenge	160 m ³ /h	Masthöhe	27,7 m
vorne / hinten	160 / 105 kN			Ausfalthöhe	6,5 m
Länge	9,89 m			Förderleitung ø	125 mm
Breite	2,50 m				
Höhe	3,85 m				
Gesamtgewicht	≤ 22 t				