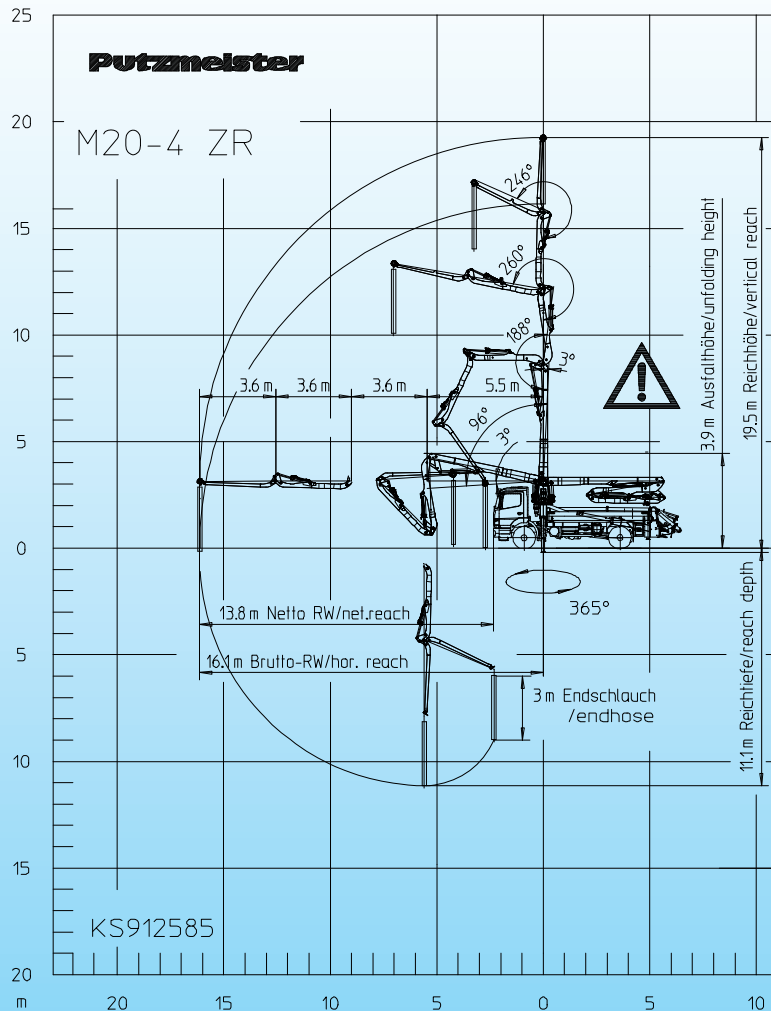
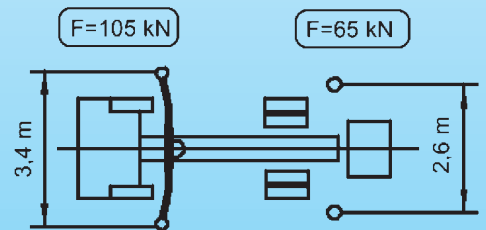


unionbeton

Betonverteilermastpumpe M 20-4



Dispo-Telefon:
(0 71 41) 25 43-23



| Technische Daten | | | | | |
|----------------------|-------------|------------------|----------------------|------------------|--------|
| Fahrzeug | | Pumpe | | Verteilermast | |
| Abstützung | 3,4 x 2,6 m | Betonförderdruck | 78 bar | Reichweite netto | 13,8 m |
| Drucklast Abstützung | | Fördermenge | 90 m ³ /h | Masthöhe | 19,5 m |
| vorne / hinten | 105 / 65 kN | | | Ausfalthöhe | 3,9 m |
| Länge | 8,79 m | | | Förderleitung Ø | 100 mm |
| Breite | 2,50 m | | | | |
| Höhe | 3,40 m | | | | |
| Gesamtgewicht | 18 t | | | | |