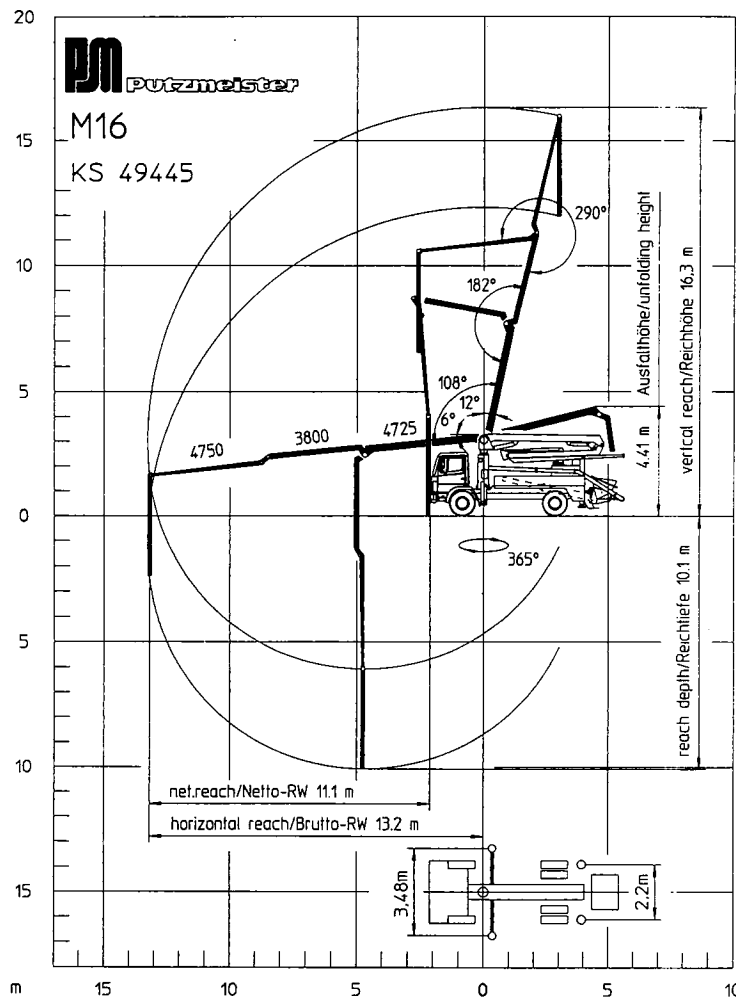


unionbeton

Citypumpe / Schlauchpumpe M 16



Betonförderung:

- Bei Förderung über den Ausleger ohne Reduzierung bis 32 mm Größtkorn möglich.
- Bei Förderung über die Sanierschläuche (Durchm. 65 mm) bis 16 mm Größtkorn. Hierbei zum Anpumpen bitte mindestens 0,5 m³ Zementschlempe bereitstellen.

Technische Daten					
Fahrzeug		Pumpe		Verteilermast	
Abstützung	3,50 m x 4,00 m	Betonförderdruck	71 bar	Reichweite	13,0 m
Drucklast Abstützung	8 t	Fördermenge	60 m ³ /h	Masthöhe	16,3 m
Länge	9,00 m	Bordinhalt der Schlauch-		Ausfalthöhe	4,50 m
Breite	2,50 m	magazine:		Förderleitungs \varnothing	100 mm
Höhe	3,50 m	Durchm. 65 mm	90 lfm		
Gesamtgewicht	15 t	Durchm. 100 mm	20 lfm		