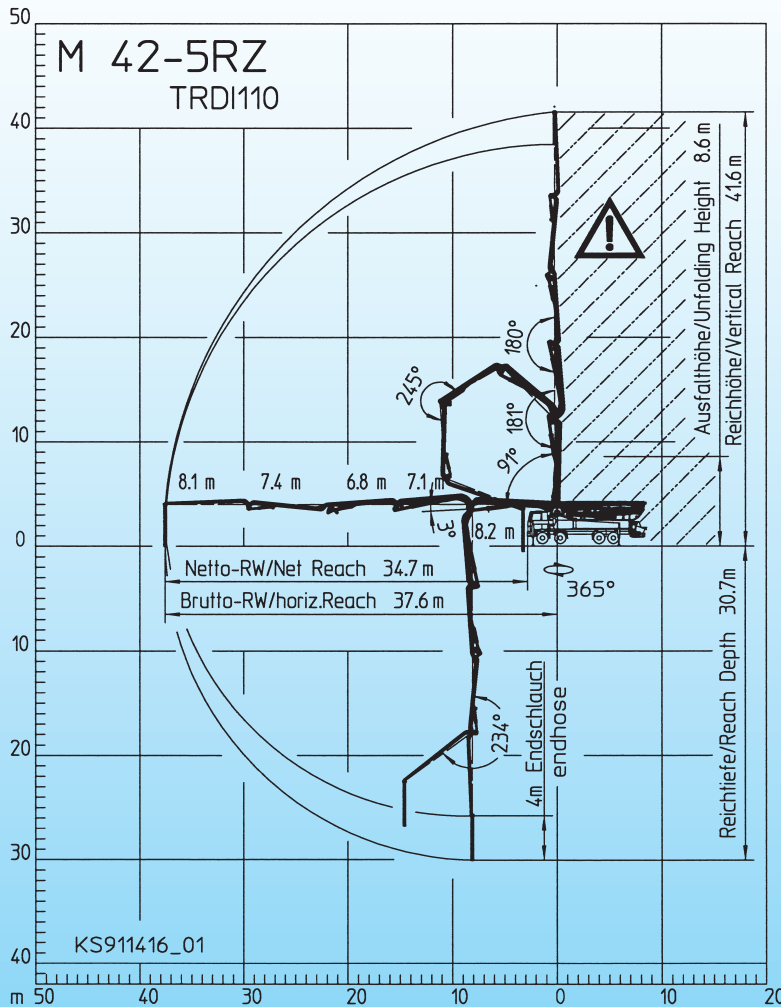
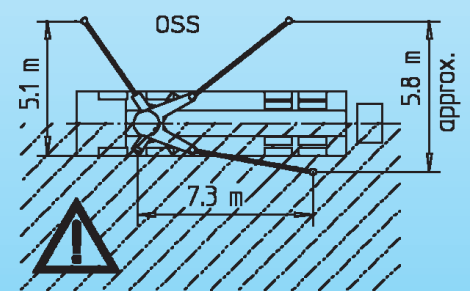
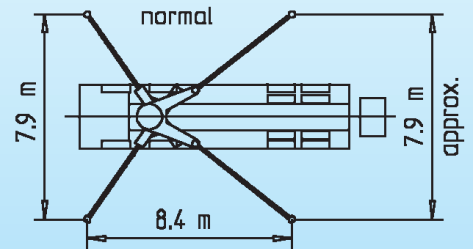


## Betonverteilmastpumpe M 42-5



**Dispo-Telefon:**  
**(0 71 41) 25 43-23**



Technische Daten					
Fahrzeug		Pumpe		Verteilmast	
Abstützung	7,9 x 8,4 m	Betonförderdruck	85 bar	Reichweite netto	38,0 m
Drucklast Abstützung	235 kN	Fördermenge	160 m³/h	Masthöhe	42,0 m
Länge	11,55 m			Ausfalthöhe	8,6 m
Breite	2,50 m			Förderleitung Ø	125 mm
Höhe	4,0 m				
Gesamtgewicht	33 t				