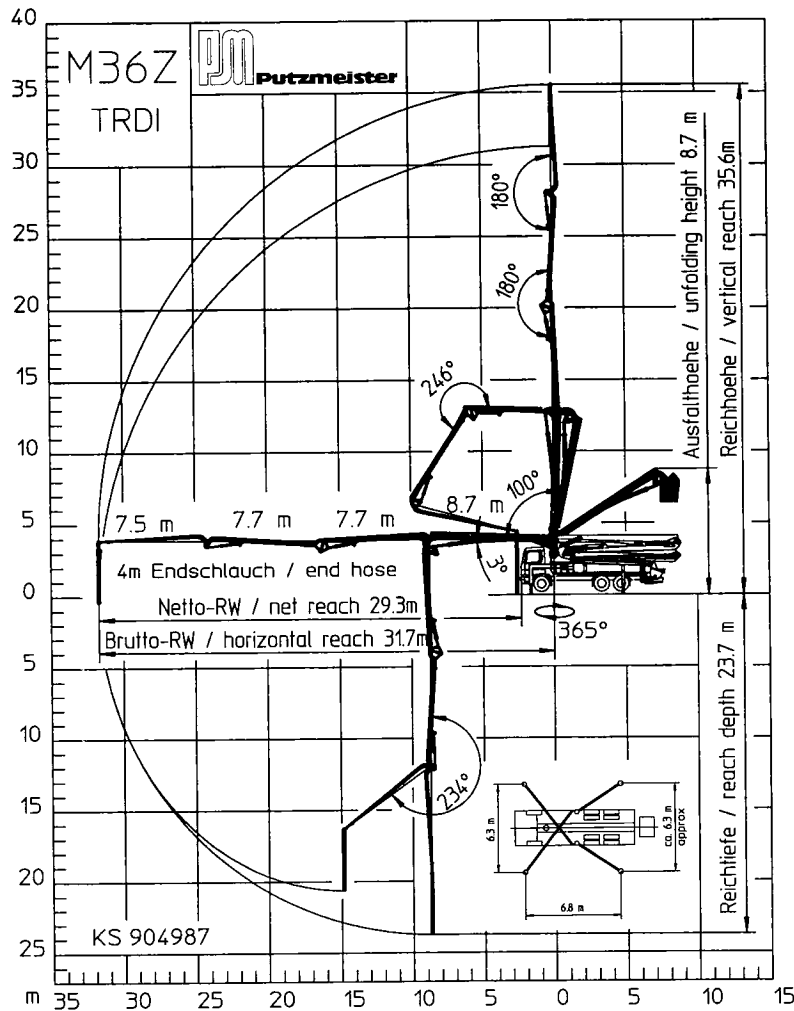


## Betonverteilmastpumpe M 36-Z



Technische Daten					
Fahrzeug		Pumpe		Verteilmast	
Abstützung	6,30 x 6,80 m	Betonförderdruck	130 bar	Reichweite netto	32,0 m
Drucklast Abstützung	18 t	Fördermenge	160 m³/h	Masthöhe	36,0 m
Länge	11,30 m			Ausfalthöhe	8,70 m
Breite	2,50 m			Förderleitung Ø	125 mm
Höhe	3,95 m				
Gesamtgewicht	26 t				