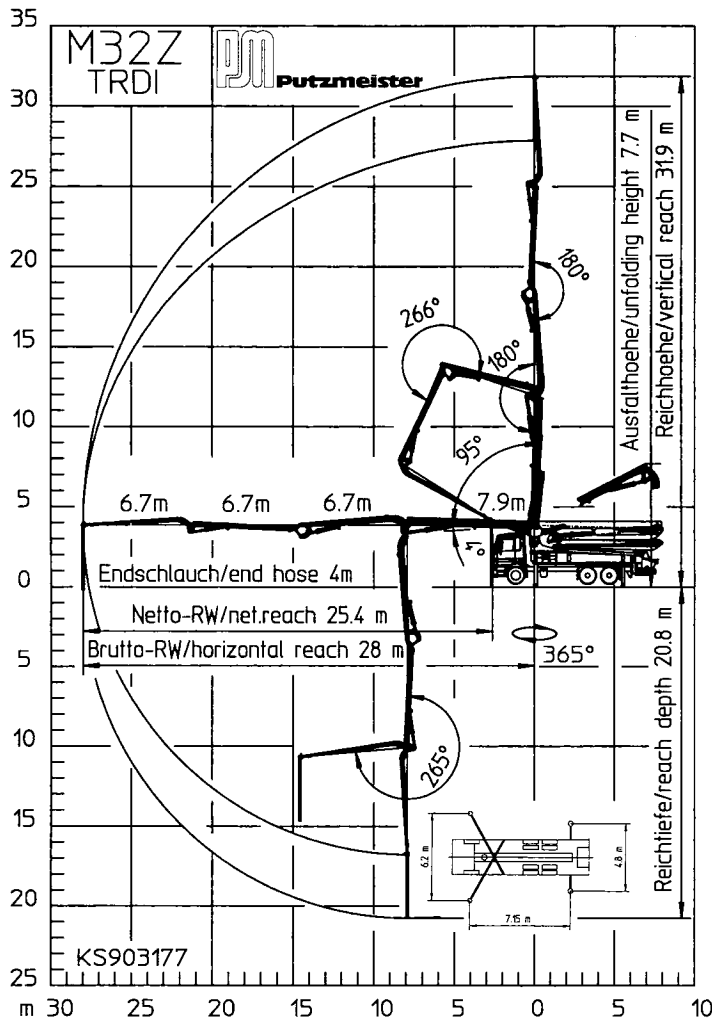


Betonverteilermastpumpe M 32-Z



| Technische Daten | | | | | |
|----------------------|---------------|------------------|---------------|------------------|--------|
| Fahrzeug | | Pumpe | Verteilermast | | |
| Abstützung | 6,20 x 4,80 m | Betonförderdruck | 130 bar | Reichweite netto | 28,0 m |
| Drucklast Abstützung | 18 t | Fördermenge | 160 m³/h | Masthöhe | 32,0 m |
| Länge | 11,40 m | | | Ausfalthöhe | 7,70 m |
| Breite | 2,50 m | | | Förderleitung Ø | 125 mm |
| Höhe | 3,95 m | | | | |
| Gesamtgewicht | 26 t | | | | |