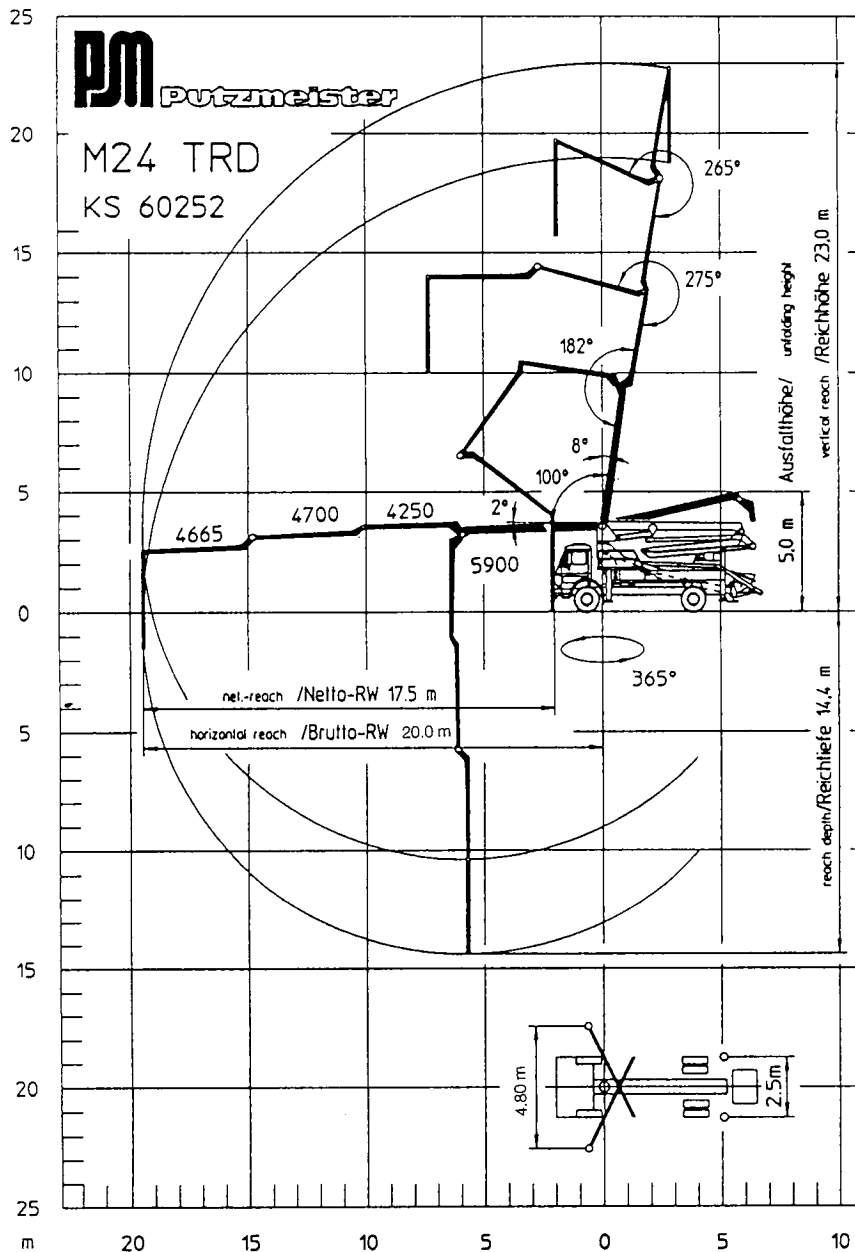


unionbeton

Hallen- / Tunnelpumpe

M 24-4



Technische Daten		
Fahrzeug	Pumpe	Verteilermast
Abstützung 4,80 x 5,70 m	Betonförderdruck 54 bar	Reichweite netto 20,0 m
Drucklast Abstützung 8 t	Fördermenge 110 m ³ /h	Masthöhe 23,7 m
Länge 8,60 m		Ausfalthöhe 5,0 m
Breite 2,50 m		Förderleitungs \varnothing 125 mm
Höhe 3,80 m		
Gesamtgewicht 16 t		